

HANDLEIDING/MANUAL/ANLEITUNG INFINITY MODULE/MODUL

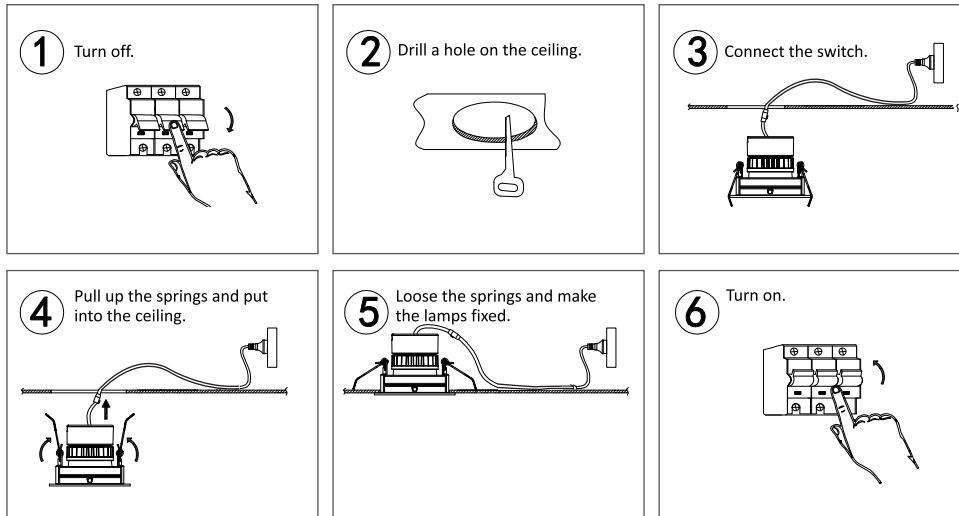
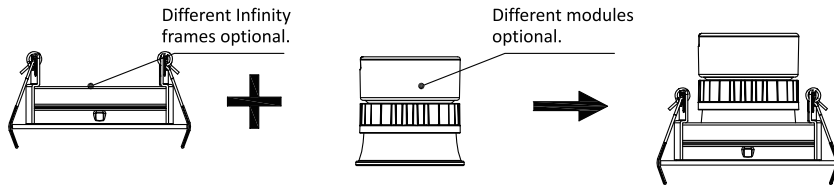


KOOPMANINTERLIGHT.NL
INTERLIGHTGMBH.DE





I N F I N I T Y

Installatie / Installation / Installation



-  1. Schakel de stroom uit.
- 2. Boor een gat in het plafond.
- 3. Verbind de WAGO klemmen met de stroomkabel.
- 4. Druk de veren omhoog en plaats het frame met de module in het plafond.
- 5. De veren zorgen dat het frame met module gefixeerd zal worden.
- 6. Schakel de stroom in.

-  1. Turn off the power.
- 2. Drill a hole in the ceiling.
- 3. Connect the WAGO terminals to the power cable.
- 4. Push up the springs and place the frame with the module in the ceiling.
- 5. The springs ensure that the frame with module will be fixed.
- 6. Switch on the power.

-  1. Schalten Sie das Gerät aus.
- 2. Bohren Sie ein Loch in die Decke.
- 3. Verbinden Sie die WAGO-Klemmen mit dem Stromkabel.
- 4. Drücken Sie die Federn hoch und setzen Sie den Rahmen mit dem Modul in die Decke ein.
- 5. Die Federn sorgen dafür, dass der Rahmen mit Modul fixiert wird.
- 6. Schalten Sie den Strom ein.

Algemene informatie / General information / Allgemeine Informationen

IL-MI16K27	- 6W- 2.700K- CRI90
IL-MI16K3	- 6W- 3.000K- CRI90
IL-MI16KCTA	- 6W- CTA 1.800~3.000K- CRI90

Voor meer informatie over dit product:
For more information on this product:
Für weitere Informationen zu diesem Produkt:

www.koopmaninterlight.nl

G Dit product bevat een lichtbron van energie-efficiëntieklasse G.
This product contains a light source of energy efficiency class G.
Dieses Produkt enthält eine Lichtquelle der Energieeffizienzklasse G.